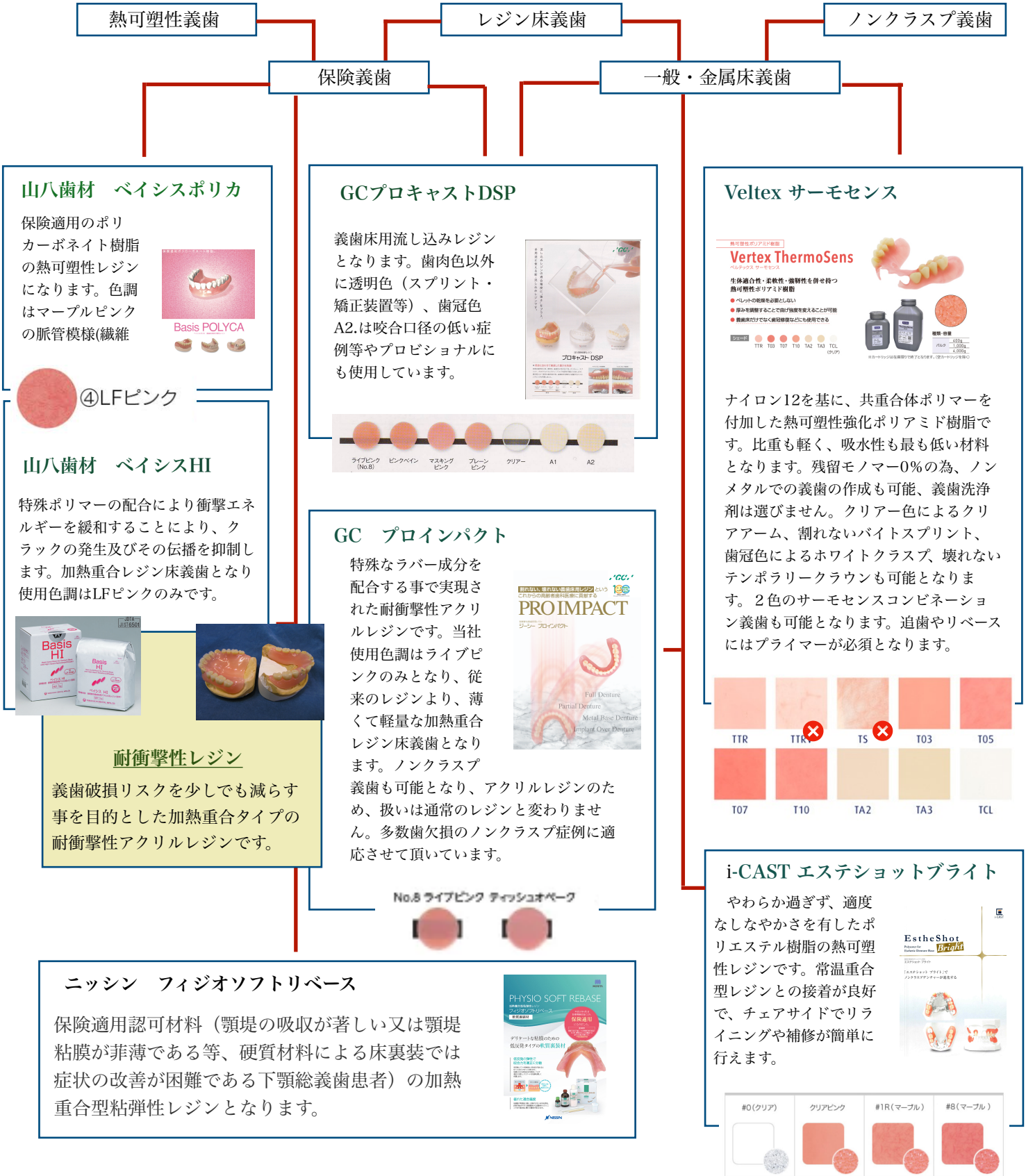


Denture Base Activity



About Classification of Denture Base Material

症例に合わせた義歯床材料として、ノンクラスプ材料として3種類、保険レジン材料として2種類、保険熱可塑性樹脂として1種類を使用しています。ノンクラスプ材料においては色調選択も可能であります。最大1200kg/1.5mpsで成形するジェットプレスシステムを使用しレジンへの填入、樹脂の射出を行っています。



山八歯材 ベイシスポリカ

保険適用のポリカーボネイト樹脂の熱可塑性レジンになります。色調はマーブルピンクの脈管模様(繊維)



山八歯材 ベイシスHI

特殊ポリマーの配合により衝撃エネルギーを緩和することにより、クラックの発生及びその伝播を抑制します。加熱重合レジン床義歯となり使用色調はLFピンクのみです。

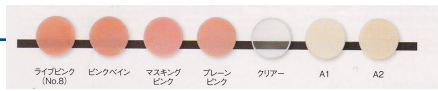


耐衝撃性レジン

義歯破損リスクを少しでも減らす事を目的とした加熱重合タイプの耐衝撃性アクリルレジンです。

GCプロキャストDSP

義歯床用流し込みレジンとなります。歯肉色以外に透明色(スプリント・矯正装置等)、歯冠色A2は咬合口径の低い症例等やプロビショナルにも使用しています。



GC プロインパクト

特殊なラバー成分を配合する事で実現された耐衝撃性アクリルレジンです。当社使用色調はライブピンクのみとなり、従来のレジンより、薄くて軽量の加熱重合レジン床義歯となります。ノンクラスプ義歯も可能となり、アクリルレジンのため、扱いは通常のレジンと変わりません。多数歯欠損のノンクラスプ症例に適應させて頂いています。



No.8 ライブピンク ティッシュオーバー



Veltex サーモセンス

熱可塑性ポリアミド樹脂 Vertex ThermoSens

生体適合性・柔軟性・強靱性を併せ持つ熱可塑性ポリアミド樹脂
●ベトナム産樹脂も必要としない
●厚みを調整することで歯肉効果を変えることが可能
●義歯床だけでなく補綴材料などにも使用できる



ナイロン12を基に、共重合体ポリマーを付加した熱可塑性強化ポリアミド樹脂です。比重も軽く、吸水性も最も低い材料となります。残留モノマー0%の為、ノンメタルでの義歯の作成も可能、義歯洗浄剤は選びません。クリアー色によるクリアーム、割れないバ이트スプリント、歯冠色によるホワイトクラスプ、壊れないテンポラリークラウンも可能となります。2色のサーモセンスコンビネーション義歯も可能となります。追歯やリベースにはプライマーが必須となります。



i-CAST エステショットブライト

やわらか過ぎず、適度なしなやかさを有したポリエステル樹脂の熱可塑性レジンです。常温重合型レジンとの接着が良好で、チェアサイドでリライニングや補修が簡単に行えます。



ニッシン フィジオソフトリベース

保険適用認可材料(顎堤の吸収が著しい又は顎堤粘膜が菲薄である等、硬質材料による床裏装では症状の改善が困難である下顎総義歯患者)の加熱重合型粘弾性レジンとなります。

